

TEAM REXXAM FREESTYLE **TEAM REXXAM RACING** **TEAM REXXAM DEMO**



SAJ6-00345
全日本モーグルナショナルチーム
柳本 理乃
愛知ダイハツ



SAJ6-00346
全日本モーグルナショナルチーム
島川 拓也
日本仮設



SAJ6-00347
全日本アルペンナショナルチーム
片山 龍馬
東海大学



SAJ6-00348
SAJ ナショナルデモンストレーター
徳竹 剛



元 SAJ ナショナルデモンストレーター
水落 亮太



SAJ6-00349
SAJ ナショナルデモンストレーター
太田 好美

TEAM REXXAM KOREA DEMO



KSIA National Demonstrator
LEE SANG EUI



KSIA National Demonstrator
CHOI SUNG HO



KO-STA National Demonstrator
CHOO JOO YEON



KSIA National Demonstrator
SHIN DONGSOO



SBAK National Demonstrator
BANG JUNGMOON

REXXAM ADVISORY STAFF



上村 愛子



北見工業大学前学長
鈴木 聡一郎



KEI-SKI
我満 嘉治



STOCKLI
佐藤 久哉



SAJ デモチームヘッドコーチ
岡田 利修



竹田 征吾

REXXAM ADVISORY STAFF



SAJ デモチームコーチ
水落 育美



村松 篤



相田 光一



サニープロ SS 校長
藤本 剛士



中澤 美樹

REXXAM SKIBOOT SIZES CHART ※ソール長は樹脂素材の特性のため、品番・サイズによっては表示と異なる場合があります。

| SHELL SIZE | 2 | 3 | 4 | 5 | 6 | 7 | 8 |
|--------------------|-----------|-----------|-----------|-----------|-----------|-----------|-----------|
| SIZE | 220 225 | 230 235 | 240 245 | 250 255 | 260 265 | 270 275 | 280 285 |
| TYPE A SOLE LENGTH | 263 | 273 | 283 | 293 | 303 | 313 | 323 |
| TYPE B SOLE LENGTH | 262 | 272 | 282 | ---- | ---- | ---- | ---- |

TYPE A : R-EVO / R-EVO PLUS / RC / XX / R-EVO PLUSLADY 全モデル、LIVE-80 TYPE B : LIVE-70、LIVE-60

- フレックスはブーツ全体の剛性を表示する指数です。この数値はレクザムスキーブーツ独自の指数のため、他社スキーブーツとの相関を表示するものではありません。
- シェル素材のポリウレタン樹脂 (TPU) には加水分解しにくいエーテル系ポリウレタンを使用しています。
- シェル素材は経年変化により、製造後5年程度で強度が低下する場合があります。その後のご使用にはご注意ください。
- レクザムスキーブーツの保証期間は、ご購入から1年間です。
- レクザムスキーブーツのアフターサービス等の受付窓口は、ご購入店となります。お求めは必ずレクザムスキーブーツ正規取扱店にてお願いいたします。
- レクザムスキーブーツは ISO5355 に基づいてアルペンスキーブーツ用として設計されたものです。アルペンスキー以外のご使用はお避けください。

□写真は印刷のため、実際の色と異なる場合があります。 □カラー・仕様・デザイン・価格等は予告無く変更する場合があります。 □発行：2024年5月



REXXAM

SKIBOOT S NEW COLLECTION

2024/25

Japan quality skiboos.

2024-2025 REXXAM SKIBOOT PERFORMANCE CHART

WIDTH

Auto Fit **SLIM**

Auto Fit **MEDIUM**

MEDIUM

Auto Fit **WIDE**

EXPERT

ADVANCED

INTERMEDIATE

BEGINNER

JUNIOR

R-EVO S



R-EVO 150S



R-EVO 130S



R-EVO 120S



R-EVO 110S



R-EVO 100S



R-EVO 90S

R-EVO M



R-EVO 150M



R-EVO 130M



R-EVO 120M



R-EVO 110M



R-EVO 100M

R-EVO PLUS



R-EVO PLUS 110



R-EVO PLUS 100



R-EVO PLUS 90

RC



RC-110



RC-100



RC-90

R-EVO PLUS LADY



R-EVO PLUS LADY-80



R-EVO PLUS LADY-70

LIVE JUNIOR



LIVE-80



LIVE-70



LIVE-60



XX

各モデルとも、標準インナーからフォーミングインナーへの変更をお選びいただけます。その場合の価格は以下のとおりです。

▶BX-Fへ変更の場合：標準インナー価格プラス¥12,100(税込価格)

▶BX-Tへ変更の場合：標準インナー価格プラス¥17,600(税込価格)

※LIVE JUNIORを除く

REXXAM
SKIBOOT NEW COLLECTION

2024/2025

PERFORMANCE CHART 2
 INDEX 3
 SKIBOOT CATEGORY 4
 REVO CONCEPT 6
 REVO S 8
 REVO M 9
 PLUS CONCEPT 10
 REVO PLUS 11
 RC CONCEPT 12
 RC 13
 XX, LIVE 14
 NEW INNER 15
 REX 16
 PARTS FOR REXXAM SKI BOOTS 17
 ORIGINAL GOODS 18
 MICO 20

REVO

REXXAM EVOLUTION

24/25 REXXAM SKIBOOTS

R-EVO S COMPETITION MODEL

「もっと速く、もっとスムーズに、もっと鋭く」への挑戦に応える、アスリートスキーヤーのためのライン。

タイトさとゆとりを両立させ、トップアスリートからレベルアップを目指すスキーヤーまで対応した全6モデルをラインナップ。



R-EVO M COMPETITION MODEL

滑りを追求しながらも、広めの足幅にも対応する AUTO FIT MEDIUM を採用したアスリートスキーヤーのためのライン。

エキスパートスキーヤーから上達を目指すスキーヤーまで対応した全5モデルをラインナップ。



R-EVO PLUS LIGHT-WEIGHT ALL-ROUND MODEL

R-EVO の先進設計をベースに、快適性と軽量化を実現したオールラウンドスキーヤー向けのライン。

AUTO FIT MEDIUM を採用し、96mm-103mm までの足幅に対応した全3モデル。



R-EVO PLUS LADY LIGHT-WEIGHT ALL-ROUND MODEL

ソフトな足当たりが特徴の BX-SS インナーを採用したレディースライン。

エントリースキーヤー向けに軽量で扱いやすく、安心してスキー操作ができる全2モデルをラインナップ。



NEW

RC WIDE & LIGHT-WEIGHT COMFORT MODEL

軽量で、快適な脱着を追求した、レクザムが新たに提案するワイドコンフォートモデル。

基本性能は継承し初級者から上級者まで対応する全3モデルをラインナップ。



XX MOGUL AND FREE-RIDE MODEL

モーグルやフリーライドスキーヤーのためのライン。

トップアスリートからのフィードバックを設計開発に生かして完成した全3モデルをラインナップ。



LIVE JUNIOR RACING MODEL

大人向けモデルと同じ基本設計と性能を持たせたジュニアレーサーのためのライン。

年齢、体格に応じて選択可能な全3モデルをラインナップ。



REVO CONCEPT

自由自在なスキーコントロールと、
かつてない快適性を全てのスキーヤーに提供する R-EVO 3つの発想。



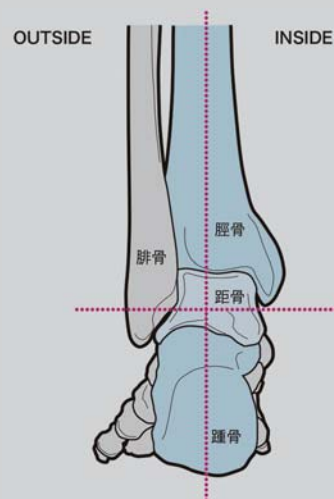
01

REVO POSITION

理想的な足のポジションを自然に再現

踵骨が垂直になり、距骨が水平になることで、脛骨・腓骨とも真っ直ぐとなり、ヒザ入れ方向と足の方向が一致することで、スキーブーツの中で理想的な足の状態を再現します。

- MERIT**
- ヒザが真っ直ぐ入りやすい
 - スキーの回旋操作をしやすい
 - 足のストレスが少ない



02

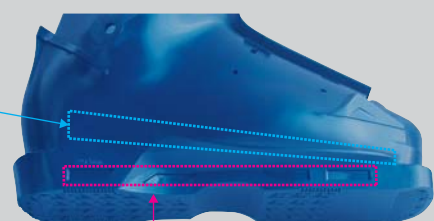
REVO LINK FRAME

振動を吸収し、なめらかな滑りを実現

ロアフレームを<フロント><センター><リア>の3セクションに分け、肉厚や形状等それぞれの部分の最適設計を採用し、サスペンション機能をコントロール。各セクションを相互にリンクさせることで、スキー板がキレイな円弧でタワミます。スキー板はそのタワミを開放することで推進し、なめらかな滑りを実現します。

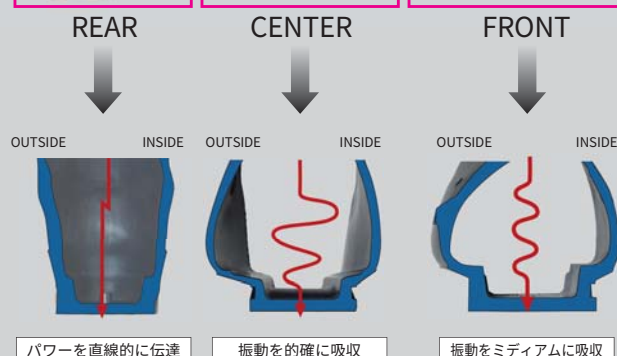
ENERGY GROOVE LINE

造形ラインの位置・形状・深さを調整することで、それぞれのセクションに最適な振動吸収性能とパワー伝達性能をコントロール。



SCOOP SOLE

ソール・サイドの窪みは、その位置・形状・深さを調整することで、各セクションに最適な振動吸収性能をコントロール。



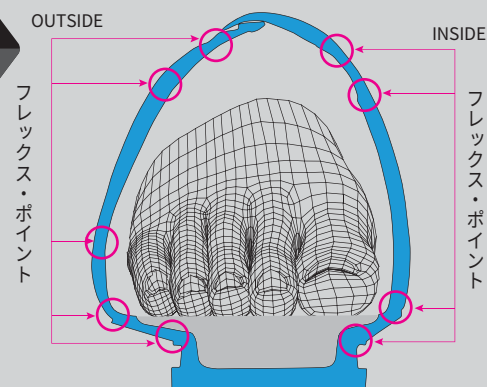
03

REVO AUTO FIT

オートマッチクに足幅を調整 MULTI FLEX POINT

シェルの肉厚設計でロアフレームに複数のフレックス・ポイントを設定。フレックス・ポイントを支点にシェル幅が柔軟に動き、スキーヤーの足にあわせてオートマッチクに足幅を調整します。

- MERIT**
- バックルを締めこんでも甲部がきつくならない
 - ロアフレームの剛性と締めやすさを両立



R-EVO SPECIAL FUNCTION



23-TWIN CANT システム
インサイドとアウトサイドの両側にカント調整機構を採用。
R-EVO 100 以上モデルに採用。



23-TWIN CANT リベット
扱いが簡単で軽量の簡易型調整機構を、インサイドとアウトサイドの両側に搭載。
R-EVO 90S に採用。



フレックス・コントロール
ブーツ背面でロアシェルとアッパーシェルを固定することにより、ブーツの一体感や後方への支えをコントロールします。



軽量フットベッド
素材と形状の見直しにより 10% の軽量化を実現。(当社従来比)
R-EVO/R-EVO PLUS 全モデルに採用。



RX-20B バックル
誤開放防止のダブルロック式レバーを搭載する薄型バックル。
R-EVO 全モデルに採用。



MC-PLUS パワーベルト
シェルとインナータングの隙間を埋めて密着度と一体感を高めるバックル式パワーベルト。
R-EVO 120 以上モデルに採用。



MC パワーベルト
ワッペン形状によってスネ部の密着性と強度アップを実現する、薄型軽量パワーベルト。
R-EVO 110 以下モデルに採用。



アクティブリアプレート
ベルクロ式リアプレート。脚の個人差や好みに合わせてフィット感や後方サポートを調整可能。
R-EVO 全モデルで標準装備。

COMPETITION MODEL

REVO S

スキーヤーたちの挑戦に応え、ハイパフォーマンスを約束するラインナップ。

Auto Fit
SLIM
WIDTH



REVO 150S

¥132,000 (税抜価格 ¥120,000)

インナー: BX-H24
サイズ: 230~285
ラスト: AUTO FIT-S 92-95
フレックス: 150
前傾角度: 14.0度
重量: 2,200g(265片足)
カラー: SAPPHIRE BLUE
シェル素材: TPU



REVO 130S

¥125,400 (税抜価格 ¥114,000)

インナー: BX-H24
サイズ: 230~285
ラスト: AUTO FIT-S 92-95
フレックス: 130
前傾角度: 14.0度
重量: 2,195g(265片足)
カラー: SAPPHIRE BLUE
シェル素材: TPU



REVO 120S

¥105,600 (税抜価格 ¥96,000)

インナー: BX-H24
サイズ: 220~285
ラスト: AUTO FIT-S 92-96
フレックス: 120
前傾角度: 14.0度
重量: 2,175g (265片足)
カラー: SAPPHIRE BLUE
シェル素材: TPU



REVO 110S

¥99,000 (税抜価格 ¥90,000)

インナー: BX-H24
サイズ: 220~285
ラスト: AUTO FIT-S 92-96
フレックス: 110
前傾角度: 14.0度
重量: 2,140g (265片足)
カラー: SAPPHIRE BLUE
シェル素材: TPU



REVO 100S

¥92,400 (税抜価格 ¥84,000)

インナー: BX-H24
サイズ: 220~285
ラスト: AUTO FIT-S 92-96
フレックス: 100
前傾角度: 14.0度
重量: 2,135g (265片足)
カラー: SAPPHIRE BLUE
シェル素材: TPU



REVO 90S

¥75,900 (税抜価格 ¥69,000)

インナー: BX-S24
サイズ: 220~265
ラスト: AUTO FIT-S 92-96
フレックス: 90
前傾角度: 14.0度
重量: 1,850g(245片足)
カラー: SAPPHIRE BLUE
シェル素材: TPU

COMPETITION MODEL

REVOM

滑りを追求しながら足幅の広いスキーヤーにも対応したラインナップ。

Auto Fit
MEDIUM
WIDTH



REVO 150M

¥126,500 (税抜価格 ¥115,000)

インナー: BX-H24
サイズ: 230~285
ラスト: AUTO FIT-M 96-100
フレックス: 150
前傾角度: 14.0度
重量: 2,145g(265片足)
カラー: FIRE RED
シェル素材: TPU



REVO 130M

¥119,900 (税抜価格 ¥109,000)

インナー: BX-H24
サイズ: 230~285
ラスト: AUTO FIT-M 96-100
フレックス: 130
前傾角度: 14.0度
重量: 2,145g(265片足)
カラー: FIRE RED
シェル素材: TPU



REVO 120M

¥103,400 (税抜価格 ¥94,000)

インナー: BX-H24
サイズ: 220~285
ラスト: AUTO FIT-M 96-102
フレックス: 120
前傾角度: 14.0度
重量: 2,135g(265片足)
カラー: FIRE RED
シェル素材: TPU



REVO 110M

¥96,800 (税抜価格 ¥88,000)

インナー: BX-H24
サイズ: 220~285
ラスト: AUTO FIT-M 96-102
フレックス: 110
前傾角度: 14.0度
重量: 2,095g(265片足)
カラー: FIRE RED
シェル素材: TPU



REVO 100M

¥86,900 (税抜価格 ¥79,000)

インナー: BX-S24
サイズ: 220~285
ラスト: AUTO FIT-M 96-102
フレックス: 100
前傾角度: 14.0度
重量: 1,965g(265片足)
カラー: FIRE RED
シェル素材: TPU

新次元
の
革新

新感覚のしなやかな性能がスキーブーツの新たな快適性を拓く R-EVO PLUS

PLUS CONCEPT

01

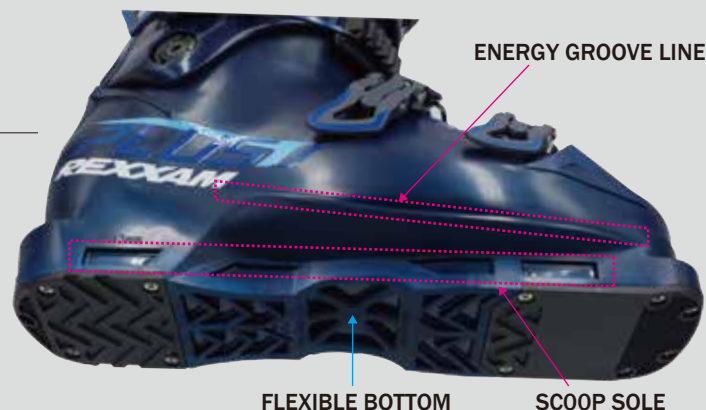
REVO PLUS POSITION

軽量で柔軟性にも富むポリオレフィン樹脂製のアッパーシェルを採用。前傾動作が行いやすくなり、ポジションのキープが素早く行えます。

02

REVO PLUS PLUS FRAME

R-EVO コンセプトの ENERGY GROOVE LINE / SCOOP SOLE を継承するとともに、ブーツ底面のシナリとタワミを適度にコントロールする FLEXIBLE BOTTOM を採用。スキー板のキレイなタワミとスライド操作を実現します。



03

REVO PLUS AUTO FIT-M:96-103mm

FLEXIBLE BOTTOM を採用する R-EVO PLUS では、R-EVO M よりも柔軟性に富むブーツ底面構造によって AUTO FIT MEDIUM の足幅対応も拡大。96mm から 103mm まで、より広い足幅への対応を可能にしました。

R-EVO PLUS SPECIAL FUNCTION



ボトムプロテクター
ウレタン製で耐摩耗性に優れ、磨り減った場合には別売パーツで交換が可能。(P17 参照)
R-EVO PLUS 全モデルに採用。



RX-20A バックル
オリジナルレバーと D 環式のヘッドにより軽量化を実現した、扱いやすい軽量バックル。
R-EVO PLUS 全モデルに採用。



RC パワーベルト
ワッペン形状によってベルト下側の強度を高めた、薄くて強靱な新型パワーベルト。
R-EVO PLUS 全モデルに採用。



TWIN CANT PLUS システム
アウトサイドにはカント調整機構、インサイド側には簡易型調整機構を採用して軽量化を実現。
R-EVO PLUS 100 以上モデルに採用。



フレックス・コントロール
足首を柔軟に動かしやすい FREE 設定フレックス・コントロール。別売パーツでフレックス強化も可能。R-EVO PLUS 全モデルに採用。

ALL ROUND MODEL

REVO PLUS

快適性と軽量化を実現し、スキー操作も自在にしたオールラウンドスキーヤー向けライン。

Auto Fit
MEDIUM
WIDTH



REVO PLUS 110

¥90,200 (税抜価格 ¥82,000)

インナー: BX-S24
サイズ: 220~285
ラスト: AUTO FIT-M 96-103
フレックス: 110
前傾角度: 13.0度
重量: 1,820g(265片足)
カラー: IRON NAVY
シェル素材: PO/TPU



REVO PLUS 100

¥83,600 (税抜価格 ¥76,000)

インナー: BX-S24
サイズ: 220~285
ラスト: AUTO FIT-M 96-103
フレックス: 100
前傾角度: 13.0度
重量: 1,815g(265片足)
カラー: IRON NAVY
シェル素材: PO/TPU



REVO PLUS 90

¥70,400 (税抜価格 ¥64,000)

インナー: BX-SS24
サイズ: 220~285
ラスト: AUTO FIT-M 96-103
フレックス: 90
前傾角度: 13.0度
重量: 1,720g(245片足)
カラー: IRON NAVY
シェル素材: PO/TPU

REVO PLUS LADY



REVO PLUS LADY 80

¥61,600 (税抜価格 ¥56,000)

インナー: BX-SS24
サイズ: 220~255
ラスト: AUTO FIT-M 96-103
フレックス: 80
前傾角度: 13.0度
重量: 1,545g(245片足)
カラー: IRON NAVY
シェル素材: PO



REVO PLUS LADY 70

¥53,900 (税抜価格 ¥49,000)

インナー: BX-SS24
サイズ: 220~255
ラスト: AUTO FIT-M 96-103
フレックス: 70
前傾角度: 13.0度
重量: 1,545g(245片足)
カラー: IRON NAVY
シェル素材: PO

NEW REXXAM COMFORT

軽量で、快適な脱着を追求した、レクサムが新たに提案するワイドコンフォートモデル”RC”
更に、NEW インナーによるストレスフリーのフィット感で快適なスキーライフを提供します
基本性能は継承し、初中級者から上級者まで対応する RC110,RC100,RC90 の3モデル

RC WIDE & LIGHT-WEIGHT COMFORT MODEL

Auto Fit
WIDE
WIDTH

Easy
エントリー
COMFORT

靴部にソフト素材をインサート

ロアシェル屈部に、ソフト素材をインサート成形し(※1)、更にチャンネル(溝)ラインを設置(※2)する事で快適な脱着を実現。

※1 RC110,RC100 ※2 RC110,RC100,RC90



AUTO FIT
SYSTEM
WIDE設計
COMFORT

ロアシェル両サイドにチャンネルラインを設置 【AUTO FIT-W:98-105mm】

両サイドに設置されたチャンネルラインを支点として、シェル形状が柔軟に追従する事により、スキーヤーそれぞれの足幅、足形状に合わせてオートマッチックに調整してくれ、最適なホールド感が得られる。足幅の広いスキーヤーでも快適なホールド感！



軽量設計
COMFORT

アッパーカフ全体を薄肉設計とし軽量化を図ると同時に背面・側面はリブ構造により強化し剛性感を備えた構造

軽量化により足への負担が軽減されるが、リブ構造によりしっかりした支えも感じられる。

背面から側面のリブ構造により、前方向へのフレキシブルな足首の動きを実現



NEW
ソールプレート
COMFORT

ハード素材とソフト素材のハイブリッド構造

ハード素材による滑走時の安定感と、グリップ力の強いソフト素材で歩行時の滑りにくさを両立させた新たなソールプレート。

摩耗による交換も可能。(P17 参照)



NEW RC110

¥77,000 (税抜価格 ¥70,000)

インナー: BX-S24
サイズ: 240~285
ラスト: Auto Fit 98-105
フレックス: 110
前傾角度: 12.0度
重量: 1,780g(265片足)
カラー: DARK NAVY
シェル素材: PO/TPU



NEW RC100

¥70,400 (税抜価格 ¥64,000)

インナー: BX-S24
サイズ: 240~285
ラスト: Auto Fit 98-105
フレックス: 100
前傾角度: 12.0度
重量: 1,780g(265片足)
カラー: DARK NAVY
シェル素材: PO/TPU



NEW RC90

¥64,900 (税抜価格 ¥59,000)

インナー: BX-SS24
サイズ: 240~285
ラスト: Auto Fit 98-105
フレックス: 90
前傾角度: 12.0度
重量: 1,755g(265片足)
カラー: DARK NAVY / BLUE GRAY
シェル素材: PO/TPU

XX MOGUL AND FREE-RIDE MODEL

トップアスリートからのフィードバックを設計開発に生かし完成したモーグル、フリーライドモデル。



XXLIMITED S

¥86,900 (税抜価格 ¥79,000)

インナー: BX-S24
 サイズ: 220~285
 ラスト: AUTO FIT-S 92-96
 フレックス: 90
 前傾角度: 14.0度
 重量: 1,925g(265片足)
 カラー: BLACK
 シェル素材: PO/TPU



XX8.0

¥79,200 (税抜価格 ¥72,000)

インナー: BX-S24
 サイズ: 220~285
 ラスト: AUTO FIT-M 96-102
 フレックス: 90
 前傾角度: 14.0度
 重量: 1,850g(265片足)
 カラー: BLACK
 シェル素材: PO/TPU



XX7.0

¥71,500 (税抜価格 ¥65,000)

インナー: BX-SS24
 サイズ: 220~285
 ラスト: AUTO FIT-M 96-103
 フレックス: 90
 前傾角度: 14.0度
 重量: 1,855g(265片足)
 カラー: BLACK
 シェル素材: PO/TPU

+3.5mmEVA ヒールアップ
 衝撃吸収材

ヒールアップ・ショックアブソール
 深い前傾姿勢を可能にする +3.5mm のヒールアップと衝撃吸収材をフットベッドに組み込んだ、モーグル選手のために開発したフットベッドシステム。XX-LIMITED, XX-8.0 に搭載。

衝撃吸収材

ショックアブソール
 トリックやジャンプの着地で発生する衝撃を吸収するため、カカト部に衝撃吸収材を組み込んだフットベッドシステム。XX-7.0 に搭載。

LIVE JUNIOR RACING MODEL

大人向けモデルと同じ基本設計と性能を持たせたジュニアモデル。



LIVE80

¥59,400 (税抜価格 ¥54,000)

インナー: BX-SS23
 サイズ: 220~265
 ラスト: AUTO FIT-M 96-103
 フレックス: 80
 前傾角度: 13.0度
 重量: 1,570g(245片足)
 カラー: IRON NAVY
 シェル素材: PO



LIVE70

¥46,200 (税抜価格 ¥42,000)

インナー: REX-03
 サイズ: 220~245
 ラスト: MEDIUM
 フレックス: 70
 前傾角度: 12.0度
 重量: 1,340g(245片足)
 カラー: IRON NAVY
 シェル素材: PO



LIVE60

¥38,500 (税抜価格 ¥35,000)

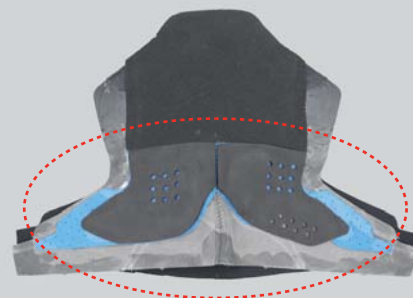
インナー: REX-03
 サイズ: 220~245
 ラスト: MEDIUM
 フレックス: 60
 前傾角度: 12.0度
 重量: 1,340g(245片足)
 カラー: IRON NAVY
 シェル素材: PO

NEW INNER COLLECTION

ホールド性を追求した ハイスペックインナー BX-H24 INNER



- ① **ハード樹脂採用**
 ふくらはぎの背面から前面にかけて樹脂硬度を硬くし、インナータンクと共に全方向からサポートし、より素早い動作を可能にした。
- ② **ストレッチ新素材**
 つま先に伸縮性のある素材を採用。ミシン目位置を変更しより快適に。足の甲部分も伸縮性の良いゴム素材に変更し、より足幅にフィット。
- ③ **Lリンクシステム**
 インナーブーツとシェルが密着するように滑り止め効果の高い素材を採用。
- 復元力のある素材に変更!**
 内側の素材を変更することで足首周辺のフィット感向上。



ソフトな足入れ感覚とフィット感を融合させた快適インナー

BX-S24 INNER / BX-SS24 INNER



新構造! 3D アンクルポケット

内外の踝部分を立体形状にすることで、足首周りの快適なフィットを実現。



インナーでの AUTO FIT 性能も向上

インナー甲部の新たなゴム幅設計により、幅調整がスムーズになり AUTO FIT SYSTEM がさらに向上。

日本人の体型に適した設計

ふくらはぎへの圧迫が少ない設計で身体への負担も軽減。
 (BX-H24 インナーより背面の高さを 15mm ダウン)

サーモ素材を採用

サーモ素材を採用。そのままでも履けるインナー設計。熱成形をした場合、パッドの厚みは最大 50% 変化。

インナータンク

[BX-S24]
 前傾ポジションが取りやすい角度と、タンクの屈部にチャンネルを設置することで足首の動きに追従する構造。脛部分も左右非対称にすることで足首や脛をしっかりとホールドすることができる。

[BX-SS24]
 アップライトなポジションを取りやすい角度と、脛・甲部を包み込むような幅広で緩やかな曲面構造。ソフトで包み込むようなフィット感が得られる。

REX SERIES
ADULT



REX A7

OPEN 価格
COLOR BLACK, WHITE
SIZE 22.5-28.5
(1.0 ピッチ)
SHELL PE
INNER REX-77



REX A5

OPEN 価格
COLOR BLACK, WHITE
SIZE 23.0-30.0
(1.0 ピッチ)
SHELL PE
INNER REX-59



REX A1

OPEN 価格
COLOR BLACK
SIZE 22.0-28.0
(1.0 ピッチ)
SHELL PE
INNER REX-11



REX J3

OPEN 価格
COLOR BLACK, WHITE
SIZE 21.0-25.0 (1.0 ピッチ)
SHELL PE
INNER REX-03



REX J2

OPEN 価格
COLOR BLACK, WHITE, WT/PINK
SIZE 17.0-24.0 (1.0 ピッチ)
SHELL PE
INNER REX-02



REX R3

OPEN 価格
COLOR BLACK
SIZE 23.0-30.0
(1.0 ピッチ)
SHELL PE
INNER REX-59



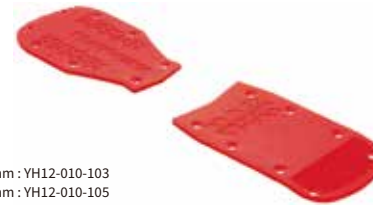
REX J1

OPEN 価格
COLOR BK/WHITE, WHITE
SIZE 18.0-25.0
(1.0 ピッチ)
SHELL PE
INNER REX-01

RENTAL

PARTS FOR REXXAM SKIBOOTS

VERSION-UP PARTS



3mm : YH12-010-103
5mm : YH12-010-105

**ボトムアッププレート (3mm/5mm)
オープン価格**

※FIS レギュレーションにより、カカトの高さは43mm以内と規定されています。アルペン競技ではルールに抵触しないようご注意ください。
■スキーブーツに装着する場合、金具との適応のため、加工が必要となります。取付は必ず正規レクザム取扱店で行ってください。
■ボトムアッププレートを取付けると底面が滑りやすくなります。フットウォーカーの使用をお勧めします。(P.19 参照)



YD02-000-006

**ソールプロテクター
¥3,300 (取扱価格 ¥3,000)**

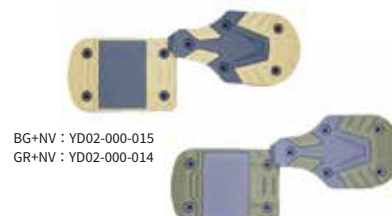
■対応ブーツ : LIVE60, LIVE70



ブラック
YD02-000-012

**ボトムプロテクター
¥2,200 (取扱価格 ¥2,000)**

■対応ブーツ : R-EVO PLUS, XX 7.0, REAL, LIVE-80



BG+NV : YD02-000-015
GR+NV : YD02-000-014

**RC ソールプレート
¥5,280 (取扱価格 ¥4,800)**

■対応ブーツ : RC

CUSTOM INNER BOOTS FORMING INNER
ウレタンフォームによる究極のフィットネス

BX-F インナー



XF30-350-2*0

**ノーマル FORMING インナー
オープン価格**

BX-T インナー



XF30-360-2*0

**タング FORMING インナー
オープン価格**

S : KG07-777R0342
M : KG07-777R0562
L : KG07-777R0782



**メモリーインソール HARD/熱成型タイプ
オープン価格**

サイズ : S/M/L

| S | M | L |
|---------------|---------------|---------------|
| 22.0 - 24.5cm | 25.0 - 26.5cm | 27.0 - 28.5cm |

S : KG20-299R0342
M : KG20-299R0562
L : KG20-299R0782



**REAL FIT インソール/熱成型タイプ
オープン価格**

サイズ : S/M/L

| S | M | L |
|---------------|---------------|---------------|
| 22.0 - 24.5cm | 25.0 - 26.5cm | 27.0 - 28.5cm |



YH04-012-001

**アクティブリアプレート (1足分)
¥2,750 (取扱価格 ¥2,500)**

S : KG23-299-R240
M : KG23-299-R560
L : KG23-299-R780
LL : KG23-299-R930



**Action Fit インソール/熱成型タイプ
オープン価格**

サイズ : S/M/L/LL

| S | M | L | LL |
|---------------|---------------|---------------|---------------|
| 22.0 - 24.5cm | 25.0 - 26.5cm | 27.0 - 28.5cm | 29.0 - 31.0cm |

足裏全体の衝撃吸収力に優れた、疲れ知らずの新設計シューズ用インソール。



BP12-201-006

**アジャスタブル 6D フック
¥880 (取扱価格 ¥800)**



S : YVSS-SHL-135
M : YVSS-SHL-140
L : YVSS-SHL-145

**シューレース (1足分/2本)
¥550 (取扱価格 ¥500)**



YH12-005-003

**コバガード・フロント・リアセット
オープン価格**

※取付けにはブーツ加工が必要です。



YH12-020-002

**バックルガード (2個セット)
¥2,640 (取扱価格 ¥2,400)**



レッド : YD01-000-028N



シルバー : YD01-000-028S

**MC plus パワーベルト
¥5,280 (取扱価格 ¥4,800)**

※1足分 (取付用ボルトナット付き)

APPAREL



SKI JACKET

※2024.6.20 までのご注文限定 NEW

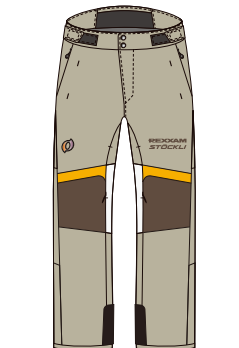
¥66,000 (税抜価格 ¥60,000)



- 4WAY STRETCH
- バスケース付き (左袖)
- 中綿あり
- 耐水圧 196kpa(20,000mm) 以上
- 透湿度 8,000g/㎡/24hr(B-1法)
- バックポケット付き
- 腕の上がるカッティングを採用

品番: YVWW-09B-J*P
 サイズ: 3S/SS/S/M/L/O/XO
 素材: ポリエステル
 オンヨネ社製 Made in China

| SIZE CHART | | cm | |
|------------|------------------------------|----|--|
| サイズ | 3S 3S S M L O XO | | |
| 着丈 | 62 62 67 70 73 76 79 | | |
| 胸囲 | 108 108 115 119 123 127 131 | | |
| 裾丈 | 78.5 78.5 84 86.5 90 93.5 97 | | |



SKI PANTS

※2024.6.20 までのご注文限定 NEW

¥52,800 (税抜価格 ¥48,000)



- 4WAY STRETCH
- 中綿あり
- 耐水圧 196kpa(20,000mm) 以上
- 透湿度 8,000g/㎡/24hr(B-1法)

品番: YVWW-09B-P*P
 サイズ: 3S/SS/S/M/L/O/XO
 素材: ポリエステル
 オンヨネ社製 Made in China

| SIZE CHART | | cm | |
|------------|------------------------------------|----|--|
| サイズ | 3S 3S S M L O XO | | |
| ウエスト | 74 77 79 82 86 90 94 | | |
| 股下 | 70.5 72.5 74.5 76.5 79.5 82.5 85.5 | | |

伸縮性のある素材。ストレスなく運動に追いつくパフォーマンスを損ないません。

湿度に合わせた発熱とクールダウンを繰り返し、素材自体が積極的に「自己乾燥」を行い、運動後の冷え感を抑えます。

CAP

緻密な刺繍で高級感のあるフラットビルキャップ

REX-CA03

¥4,180 (税抜価格 ¥3,800)



品番: YVCP-007-001
 サイズ: フリー
 素材: ポリエステル 100%
 Made in Vietnam

COTTON T-SHIRTS

着心地の良い綿 100%T シャツ

REX-T047

¥4,180 (税抜価格 ¥3,800)



品番: YVTS-047-
 サイズ: S/M/L/XL
 素材: 良質コットン 100%
 Made in Myanmar / China / Vietnam
 ※原産国はサイズにより異なります。

| SIZE CHART | | cm | |
|------------|-------------|----|--|
| サイズ | S M L XL | | |
| 着丈 | 65 69 73 77 | | |
| 身幅 | 49 53 55 58 | | |
| 袖丈 | 19 20 22 24 | | |

SWEAT PULL OVER HOODY

南アルプスをモチーフにしたオリジナルデザイン

REX-P11

¥7,260
 (税抜価格 ¥6,600)



品番: YYWB-011-
 サイズ: S/M/L/XL
 素材: コットン 100%(裏パイル)
 Made in China

| SIZE CHART | | cm | |
|------------|-------------|----|--|
| サイズ | S M L XL | | |
| 着丈 | 63 67 71 76 | | |
| 身幅 | 52 55 58 63 | | |
| 袖丈 | 56 60 61 62 | | |

POLO SHIRTS

吸汗速乾 UV ケア素材のボタンダウンポロシャツ

REX-PS10

¥6,160 (税抜価格 ¥5,600)



品番: YVPS-010-
 サイズ: S/M/L/O
 素材: ポリエステル 100%
 オンヨネ社製 Made in China

着心地の快適性を追求し、吸汗性・速乾性を付与した素材です。

| SIZE CHART | | cm | |
|------------|---------------------------------|----|--|
| サイズ | S M L O | | |
| 胸囲 | 84~92 84~92 92~100 96~104 | | |
| 股下 | 70~78 74~82 78~86 82~90 | | |
| ウエスト | 160~170 165~175 170~180 175~185 | | |

WINTER SANDAL

素足で履ける秋冬サンダル

外出にもルームシューズとしてもおすすめ!

REX-SD03 / REX-SD04

¥5,940 (税抜価格 ¥5,400)



品番: REX-SD03: YVSD-003-
 REX-SD04: YVSD-004-
 サイズ: S/M/L/XL
 素材: REX-SD03: PU / REX-SD04: ナイロン
 Made in China

| SIZE CHART | | cm | |
|------------|-----------|-----------|-----------|
| サイズ | S M L XL | | |
| 22.0-23.5 | 24.0-25.5 | 26.0-27.5 | 28.0-29.5 |

DRY T-SHIRTS

吸汗速乾に優れたドライTシャツ

REX-T046

¥4,180 (税抜価格 ¥3,800)



品番: YVTS-046-
 サイズ: S/M/L/XL
 素材: 良質 75D ポリエステル 100%
 Made in Myanmar / China / Vietnam
 ※原産国はサイズにより異なります。

| SIZE CHART | | cm | |
|------------|-------------|----|--|
| サイズ | S M L XL | | |
| 着丈 | 65 68 71 74 | | |
| 身幅 | 48 51 54 57 | | |
| 袖丈 | 20 21 22 23 | | |

COTTON LONG-SHIRTS

南アルプスをモチーフにしたオリジナルデザイン

REX-LT01 ¥5,280 (税抜価格 ¥4,800)



品番: YYTL-001-
 サイズ: S/M/L/XL
 素材: コットン
 Made in China

| SIZE CHART | | cm | |
|------------|-------------|----|--|
| サイズ | S M L XL | | |
| 着丈 | 65 69 73 77 | | |
| 身幅 | 49 52 55 58 | | |
| 袖丈 | 60 62 63 64 | | |

BAG

ROLLER LUGGAGE

小物収納に便利なファスナーポケットを採用 上下2段階開閉式ローラーバッグ

¥26,400 (税抜価格 ¥24,000)



品番: YVBS-006-009
 サイズ: H720×W380×D340mm(約93L)
 素材: ポリエステル
 Made in China



BACK PACK

ブーツ/ヘルメット/ウェア/ゴーグルをまとめて収納可能

¥20,680 (税抜価格 ¥18,800)

- ブーツの出し入れがラクな大開口設計
- 開口部が広く出し入れしやすいメインルーム
- 可動式のパーテーション
- 起毛素材付きのゴーグルポケット
- ボトム部には撥水性の高い生地を使用



品番: YVBS-014-001
 サイズ: H500×W360×D340mm(約61L)
 素材: ポリエステル
 Made in Vietnam

BOOTS BAG

多目的バッグとしても使用できる薄型・コンパクトな 手提げ&ショルダーの2WAYスタイル

¥6,600 (税抜価格 ¥6,000)

- ブーツの出し入れがラクな大開口設計
- 可動式のパーテーション採用
- ウェア等を入れる多目的バッグとしても使用可能
- 手提げ、ショルダーの2WAYスタイル



品番: YVBC-002-001
 サイズ: H340×W480×D110mm(約18L)
 素材: ポリエステル
 Made in China

ACCESSORIES

FOOT WALKER

便利な引き手でワンタッチ装着も可能 ラウンド形状で歩きやすいソールプロテクター

¥4,730 (税抜価格 ¥4,300)

- 好みに合わせて選べる4カラー
- フリーサイズ対応
- 歩きやすいラウンド形状
- 摩擦性・耐久性に優れたポリウレタン樹脂製
- ハンズフリーのワンタッチ装着も可能



品番: YH14-***-021
 サイズ: フリーサイズ (ソール長 260mm~340mm に対応)
 素材: TPU
 Made in China

GEAR

SKI POLE

レクザムオリジナルスキーポール

REX-SP01

¥22,000 (税抜価格 ¥20,000)

- シャフト: アルミ合金材直径 14mm
- グリップ: KG-D01
- ストラップ: KS-4-25P
- リング: KB-23FX

品番: YVSP-001-
 サイズ: フリー 90-120cm
 キザキ社製 Made in Japan



DRY REX-S

靴の日常的なお手入れに シューズ用乾燥剤

¥1,540 (税抜価格 ¥1,400)

品番: YVYP-200-S
 袋 素材: ダイナスパーク加工ナイロン
 乾燥剤成分: B型シリカゲル 100%
 乾燥剤重量: 245g(1足分)
 Made in Japan



DRY REX-L

シリカゲル製で繰り返し使用可能 ブーツ用乾燥剤

¥2,420 (税抜価格 ¥2,200)

品番: YVYP-200-L
 袋 素材: ダイナスパーク加工ナイロン
 乾燥剤成分: B型シリカゲル 100%
 乾燥剤重量: 300g(1足分)
 Made in Japan



TECH WEAR

MAN FULL-ZIP HOODY JACKET X-PERFORMANCE OUTDOOR
防風・防水・通気性に優れた男性用アウトドアジャケット

GI-335 WMOX-018-511
¥31,900 (税抜価格 ¥29,000)

サイズ：S, M, L, XL, XXL
カラー：KHAKI
素材：PL 100%, PU 100%



イタリア製 511 KHAKI

WOMAN FULL-ZIP HOODY JACKET X-PERFORMANCE OUTDOOR
防風・防水・通気性に優れた女性用アウトドアジャケット

GI-339 WMOX-019-094
¥31,900 (税抜価格 ¥29,000)

サイズ：XS, S, M, L, XL
カラー：BLUE
素材：PL 100%, PU 100%



イタリア製 094 BLUE

MAN FULL-ZIP JACKET SUPER THERMO OUTDOOR
撥水性と断熱性に優れた男性用軽量シェルジャケット

GI-323 WMOX-022-94
¥24,750 (税抜価格 ¥22,500)

サイズ：S, M, L, XL, XXL
カラー：BLUE
素材：EVO-SHIELD 100%PA



中国製 094 BLUE

WOMAN FULL-ZIP JACKET SUPER THERMO OUTDOOR
撥水性と断熱性に優れた女性用軽量シェルジャケット

GI-326 WMOY-022-4
¥24,750 (税抜価格 ¥22,500)

サイズ：XS, S, M, L, XL
カラー：PURPLE
素材：EVO-SHIELD 100%PA



中国製 040 PURPLE

MAN SUPER THERMO FULL-ZIP SHIRTS
弾力性と通気性に優れ、高い保温性を備えた男性用フリース

MA-730 WMOX-021-33
¥20,350 (税抜価格 ¥18,500)

サイズ：S, M, L, XL, XXL
カラー：SIL
素材：1T / 1F: PL 100%
2T / 2F: PL-RECYCLED 95%
EA 5%, ポリエステル 100%



イタリア製 033 SIL

WOMAN SUPER THERMO FULL-ZIP SHIRTS
弾力性と通気性に優れ、高い保温性を備えた女性用フリース

MA-735 WMOY-021-3
¥20,350 (税抜価格 ¥18,500)

サイズ：XS, S, M, L, XL
カラー：SIL
素材：1T / 1F: PL 100%
2T / 2F: PL-RECYCLED 95%
EA 5%, ポリエステル 100%



イタリア製 033 SIL

MULTI-SPORTS WARM CONTROL HOODY
100% イタリアン素材によるソフトな風合い
通気性と断熱効果に優れた快適なフーディ

MA-668 WMUX-067-33
¥16,500 (税抜価格 ¥15,000)

サイズ：S, M, L, XL, XXL
カラー：ANTRACITE
素材：PL 100%



イタリア製 033 ANTRACITE

ACCESSORY

SEAMLESS UNDER-HELMET
シームレス構造、アンダーヘルメット

AC-3690 ¥3,630 (税抜価格 ¥3,300)

サイズ：FREE (UNISEX)
カラー：BLACK
素材：PA 95%, EA 5%



KIDS SEAMLESS UNDER-HELMET
ジュニア用アンダーヘルメット

AC-3693 ¥3,630 (税抜価格 ¥3,300)

サイズ：FREE (JUNIOR)
カラー：BLACK
素材：PA 95%, EA 5%



RUNNING SOCKS



X-STATIC LIGHT
X-static 薄型ランニングソックス
CA-1618 ¥3,300 (税抜価格 ¥3,000)

サイズ：S, M, L
カラー：YELLOW, GRAY
素材：PA 45%, PA-Micro 30%, Lycra 20% X-static 5%

イタリア製 WMSU-013- Xstatic MICRO POLYAMIDE USA 100%

IONIC RUN LIGHT
抗菌・防臭に優れた薄型足首ソックス
CA-1504 ¥3,080 (税抜価格 ¥2,800)

サイズ：S, M, L
カラー：YELLOW, BLUE
素材：PA 73%, Ionic 13%, EA 11%, Lycra 3%

イタリア製 WMSU-014- MICRO POLYAMIDE USA 100%

PROFESSIONAL EXTRA-LIGHT
純アスリート向け超薄型ランニングソックス
CA-1287 ¥2,750 (税抜価格 ¥2,500)

サイズ：S, M, L
カラー：SKY, COBALT
素材：PA 68%, PA-Micro 26%, Lycra 6%

イタリア製 WMSU-015- Xstatic MICRO POLYAMIDE USA 100%

INVISIBLE PROFESSIONAL EXTRA-LIGHT
純アスリート向け超薄型の足首ソックス
CA-1503 ¥2,420 (税抜価格 ¥2,200)

サイズ：S, M, L
カラー：BLACK, WHITE
素材：PA 95%, Lycra 5%

イタリア製 WMSU-016- ionic+ USA 100%

UNDER WEAR

M1
革新的なアスリート向け高機能アンダーウェア

サイズ：I / II / III
カラー：BLACK, BLUE
素材：PA 60%, PP-Dryarn 36%, EA 4%

イタリア製



01 BLACK 12 BLUE



01 BLACK 12 BLUE



Man Mock-neck
IN-7021
¥17,600 (税抜価格 ¥16,000)
WMUX-065-

Man 3/4 Tight-pants
CM-7024
¥11,000 (税抜価格 ¥10,000)
WMUX-061-



軽量で通気性に優れた
超極細の高機能繊維

水にも浮く軽量素材。断熱性と通気性に優れた体温を適切に
コントロールすることができる。



ダウンを越える人工羽毛
PRIMALOFT / プリマロフト

羽毛のように軽く、保温性と柔軟性を発揮する超微細マイクロ
ファイバー素材。様々な太さのマイクロファイバー素材を組合せ、
これまでにない独創的な羽毛構造を再現。

| MAN SIZE CHART | | WOMAN SIZE CHART | |
|----------------|--------|------------------|--------|
| I | S - M | I | XS - S |
| II | M - L | II | S - M |
| III | L - XL | III | M - L |

SUPER THERMO

ダウンに匹敵する暖かさの PRIMALOFT 採用
最大限の断熱効果を追求するアンダーウェア

サイズ：I / II / III
カラー：BLACK
素材：PL-Primaloft 68%, PP 27%, EA 5%

イタリア製



01 BLACK 01 BLACK



01 BLACK 01 BLACK



Man Mock-neck
IN-1481
¥19,800 (税抜価格 ¥18,000)
WMUX-064-01

Man Long-pants
CM-1483
¥15,400 (税抜価格 ¥14,000)
WMUX-060-01

Woman Mock-neck
IN-1486
¥19,800 (税抜価格 ¥18,000)
WMUY-019-01

Woman Long-pants
CM-1488
¥15,400 (税抜価格 ¥14,000)
WMUY-016-01

EXTRA DRY

優れた伸縮性とシームレス構造が実現した、
しなやかな着心地のオールスポーツアンダーウェア

サイズ：I / II / III
カラー：BLACK (Man), RD/BK (Woman)
素材：PP 70%, PA 20%, EA 10%

トルコ製



007 BLACK 007 BLACK



007 BLACK 007 BLACK

Man Mock-neck
IN-1432
¥11,000 (税抜価格 ¥10,000)
WMUX-034-10

Man Long-pants
CM-1433
¥8,800 (税抜価格 ¥8,000)
WMUX-035-10

Woman Mock-neck
IN-1437
¥11,000 (税抜価格 ¥10,000)
WMUY-003-02

Woman Long-pants
CM-1438
¥8,800 (税抜価格 ¥8,000)
WMUY-004-02



Man Mock-neck
IN-1432
¥11,000 (税抜価格 ¥10,000)
WMUX-034-10

Man Long-pants
CM-1433
¥8,800 (税抜価格 ¥8,000)
WMUX-035-10

Woman Mock-neck
IN-1437
¥11,000 (税抜価格 ¥10,000)
WMUY-003-02

Woman Long-pants
CM-1438
¥8,800 (税抜価格 ¥8,000)
WMUY-004-02

WINTER SOCKS

EXTRA LIGHT



X-RACE EXTRA LIGHT SILK
ホールド性能にこだわる超薄型シルク素材のMICO ベストセラーモデル

CA-1641 ¥4,400 (税抜価格 ¥4,000)

サイズ: S, M, L
カラー: BLACK
素材: PA 54%, SILK 38%, Lycra 5%, X-static 4%

イタリア製 WMSS-024-



X-RACE EXTRA LIGHT
ホールド性能にこだわる超薄型MICO ベストセラーモデル

CA-1640 ¥3,960 (税抜価格 ¥3,600)

サイズ: XS, S, M, L
カラー: BLACK, BLUE, NAVY, PURPLE, KHAKI
素材: PP-Dryarn 70%, PA 21%, Lycra 5%, X-static 4%

イタリア製 WMSS-003-



OXI-JET EXTRA LIGHT
超薄型 OXI-JET コンプレッションソックス

CA-159 ¥3,960 (税抜価格 ¥3,600)

サイズ: S, M, L
カラー: BLACK
素材: PA 54%, SILK 38%, Lycra 5%, X-static 4%

イタリア製 WMSS-009-



LIGHT



OXI-JET LIGHT
MICO ならではの薄型コンプレッションソックス

CA-158 ¥4,180 (税抜価格 ¥3,800)

サイズ: S, M, L
カラー: BLUE
素材: PA 52%, Wo-Merino 38%, Lycra 7%, EA 3%

イタリア製 WMSS-022-



PRIMALOFT LIGHT
プリマロフト採用スーパーサーモ薄型ソックス

CA-122 ¥3,960 (税抜価格 ¥3,600)

サイズ: S, M, L
カラー: BLACK
素材: Primaloft 65%, PP 32%, Lycra 7%

イタリア製 WMSS-021-



X-STATIC LIGHT
薄型でレイヤー構造を採用 X-Static モデル

CA-1520 ¥4,180 (税抜価格 ¥3,800)

サイズ: S, M, L
カラー: BLUE
素材: PA 50%, PP-Dryarn 40%, Lycra 6%, X-static

イタリア製 WMSS-015-



MERINO WOOL LIGHT
メリノウール入りで暖かい天然系ハイパフォーマンスソックス

CA-112 ¥3,960 (税抜価格 ¥3,600)

サイズ: S, M, L
カラー: NAVY, YELLOW
素材: Wo-Merino 48%, PA 47%, Lycra 5%

イタリア製 WMSS-016-



LIGHT



EXTRA DRY LIGHT SKI TOURING SOCKS
薄型+超速乾の DRYAN 仕様ソアスキー用ソックス

CA-280 ¥3,960 (税抜価格 ¥3,600)

サイズ: S, M, L
カラー: BLACK, GREEN, YELLOW
素材: PP-Dryarn 34%, PA 32%, Lycra 25%, Tactel 9%

イタリア製 WMSS-023-



M1 LIGHT
MICO テクノロジーを結集した薄型ソックス

CA-103 ¥3,960 (税抜価格 ¥3,600)

サイズ: S, M, L
カラー: BLUE, BLACK
素材: PA 51%, PP-Dryarn 25%, Wo-Merino 16%, Lycra 8%

イタリア製 WMSS-025-



WARM CONTROL LIGHT
最適な衣服内気候を保ち速乾性に優れた薄型ソックス

CA-230 ¥2,640 (税抜価格 ¥2,400)

サイズ: S, M, L
カラー: GREEN, YELLOW
素材: PA 47%, PP 46%, Lycra 7%

イタリア製 WMSS-029-



MEDIUM



M-1 MEDIUM
MICO テクノロジーの全てを結集したハイパフォーマンスソックス

CA-102 ¥4,180 (税抜価格 ¥3,800)

サイズ: S, M, L
カラー: BLACK, BLUE
素材: PA 50%, PP-Dryarn 46%, Lycra 4%

イタリア製 WMSS-019-



SUPERTHERMO MEDIUM
メリノウール入りで暖かいスーパーサーモソックス

CA-115 ¥4,180 (税抜価格 ¥3,800)

サイズ: S, M, L
カラー: BLACK, YELLOW
素材: WO-Merino 50%, PA 31%, PC 12%, Lycra 4%, Cordura 3%

イタリア製 WMSS-026-



SUPERTHERMO PRIMALOFT
プリマロフト採用スーパーサーモソックス

CA-118 ¥4,180 (税抜価格 ¥3,800)

サイズ: S, M, L
カラー: BLACK, BLUE
素材: PA 37%, WO-Merino 30%, Primaloft 15%, PC 9%, SILK 6%, Lycra 3%

イタリア製 WMSS-027-



MEDIUM



OXI-JET MEDIUM
レイヤー構造を採用する中厚の OXI-JET ソックス

CA-160 ¥4,180 (税抜価格 ¥3,800)

サイズ: S, M, L
カラー: BLACK
素材: PA 58%, PP-Dryarn 33%, Lycra 7%, EA 2%

イタリア製 WMSS-008-



WARM CONTROL WOMAN
快適な衣服内気候を保ち速乾性に優れたレディースモデル

CA-227 ¥3,960 (税抜価格 ¥3,600)

サイズ: S, M, L
カラー: PINK
素材: PA 41%, WO 28%, PC 28%, Lycra 3%

イタリア製 WMSS-028-



WARM CONTROL MEDIUM
快適な衣服内気候を保ち速乾性に優れた中厚ソックス

CA-242 ¥3,960 (税抜価格 ¥3,600)

サイズ: S, M, L
カラー: YELLOW, RED
素材: PA 46%, WO 25%, PC 25%, Lycra 4%

イタリア製 WMSS-030-



WARM CONTROL MEDIUM
メリノウール入りで暖かく快適な衣服内気候を保つ中厚ソックス

CA-249 ¥3,960 (税抜価格 ¥3,600)

サイズ: S, M, L
カラー: BLACK, BLUE, PINK
素材: PA 46%, WO 25%, PC 25%, Lycra 4%

イタリア製 WMSS-031-



HEAVY



WOMAN PRIMALOFT HEAVY
PRIMALOFT+MERINOWOOL 足が冷えやすい女性のために!

CA-119 ¥4,180 (税抜価格 ¥3,800)

サイズ: S, M, L
カラー: PINK
素材: WO-Merino 35%, PA 23%, Primaloft 20%, PC 15%, Lycra 3%

イタリア製 WMSS-020-



KIDS



KIDS WARM CONTROL MEDIUM
最適な衣服内気候を保ち速乾性に優れたジュニアソックス

CA-2600 ¥2,420 (税抜価格 ¥2,200)

サイズ: XS, S, M, L, XL
カラー: BLUE, YELLOW, PINK
素材: WO 33%, PC 33%, PA 31%, Lycra 3%

イタリア製 WMKD-005-



KIDS PRIMALOFT MERINO HEAVY
PRIMALOFT+MERINOWOOL 超高機能ジュニアソックス

CA-2698 ¥3,520 (税抜価格 ¥3,200)

サイズ: XS, S, M, L, XL
カラー: PINK, YELLOW
素材: PA 41%, WO-Merino 28%, Primaloft 14%, PC 15%, Lycra 3%

イタリア製 WMKD-003-



ionic+ XT2 が更に進化 革新的抗菌繊維
Nobel Biomaterials 社の X-static を更に進化させた革新的抗菌繊維。人工的に加工した銀繊維ではなく天然銀素材で消臭効果を延ばすことに成功。一日中、効果的且つ継続的に消臭パフォーマンスを発揮します。

X-static 純銀コーティング 高機能素材
ナイロン系に純銀をコーティングし、銀素材の持つ細菌・バクテリアの増殖や静電気を抑える機能に加え、優れた断熱効果により、蒸れない快適な温かさを実現。銀素材の効力のため、効果が持続します。

OXI-JET 超伸縮性能が特徴の高機能繊維
クモの糸のように細く、ゴム系のように伸び縮みするポリウレタン弾性繊維。締め付け過ぎず緩まない、身体に馴染む程よいフィット感が得られる。

MERINO WOOL 天然繊維ならではの肌触りの良い温かさ
ウールの中で最高級に値するメリノウール。主にオーストラリア、ニュージーランド、フランスで飼育されるメリノ種の羊から生産。繊維が特に細かくて柔らかく、肌触りが良く暖かいのが特徴。

OXI-JET 着圧構造でパフォーマンス UP
高機能繊維を特殊製法で織り上げた『段階的テンション構造』を採用する MICO テクノロジー。筋肉の適切な保護とサポーターの適切な保護をサポート、着圧によるマイクロ・マッサージ効果がパフォーマンスを高めます。

MICRO POLYAMIDE 軽量で暖かい超微細繊維
ナイロンを原料とし、その太さは髪の毛の100分の1以下という超微細繊維。吸水性が高く、速乾性が高いのが特徴。非常に軽くて暖かく、さらに柔らかいため、肌への感触に優れた素材です。

SOCKS SIZE CHART

| SKI SOCKS (UNISEX) | SKI SOCKS (WOMAN) | SKI SOCKS (KIDS) |
|--------------------|-------------------|------------------|
| XS 21.5-22.5 | S 22.5-23.0 | XS 15.0-16.0 |
| S 23.0-24.5 | M 23.5-24.0 | S 17.0-18.0 |
| M 25.0-26.5 | L 24.5-25.0 | M 19.0-20.5 |
| L 27.0-28.5 | | L 21.0-22.5 |
| | | XL 23.0-24.5 |